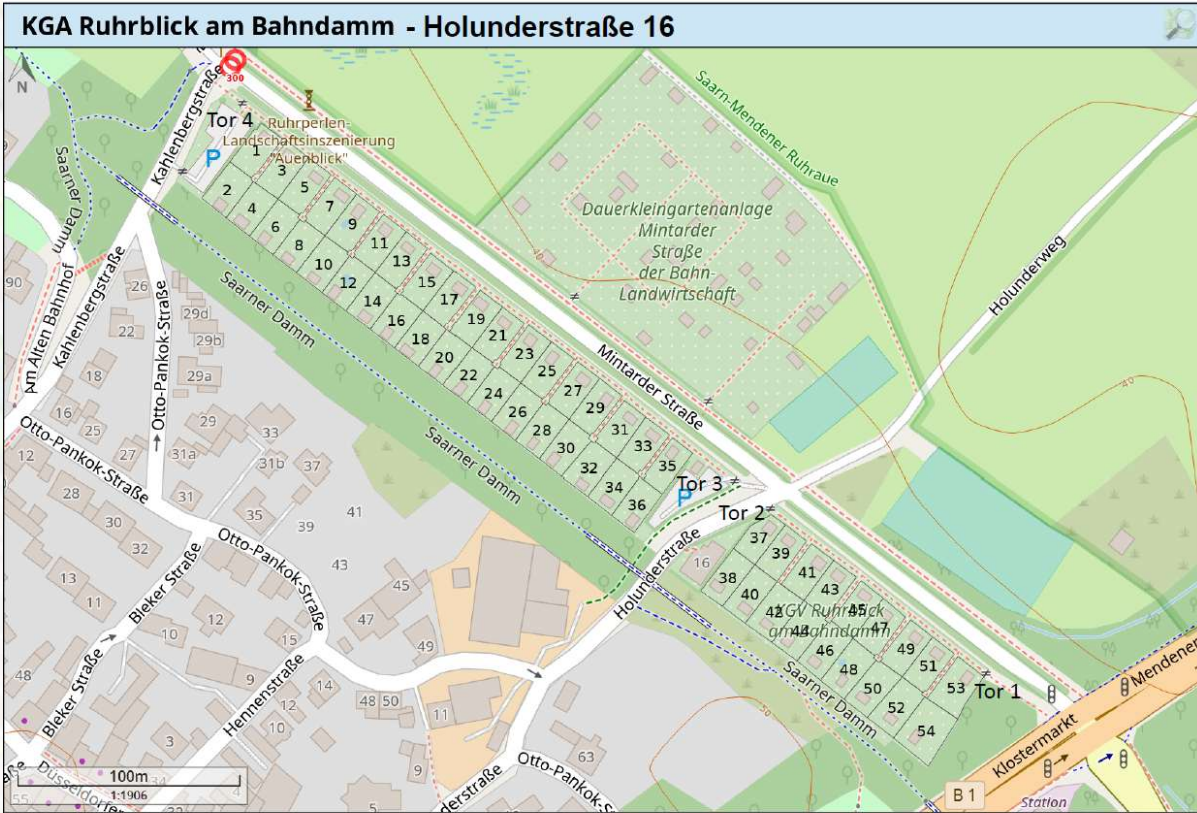


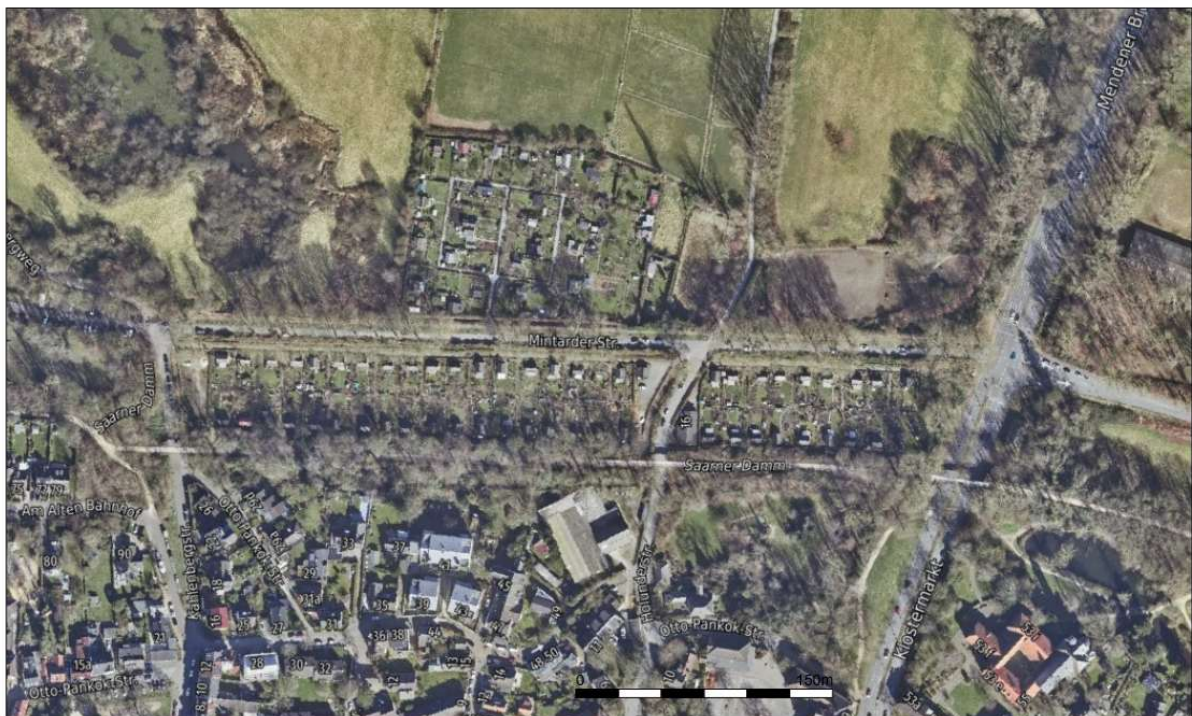
# 100 Jahre Kreisverband Mülheim an der Ruhr der Kleingärtner e. V. 1926 - 2026



REGIONALVERBAND  
**RUHR**

1 : 2500

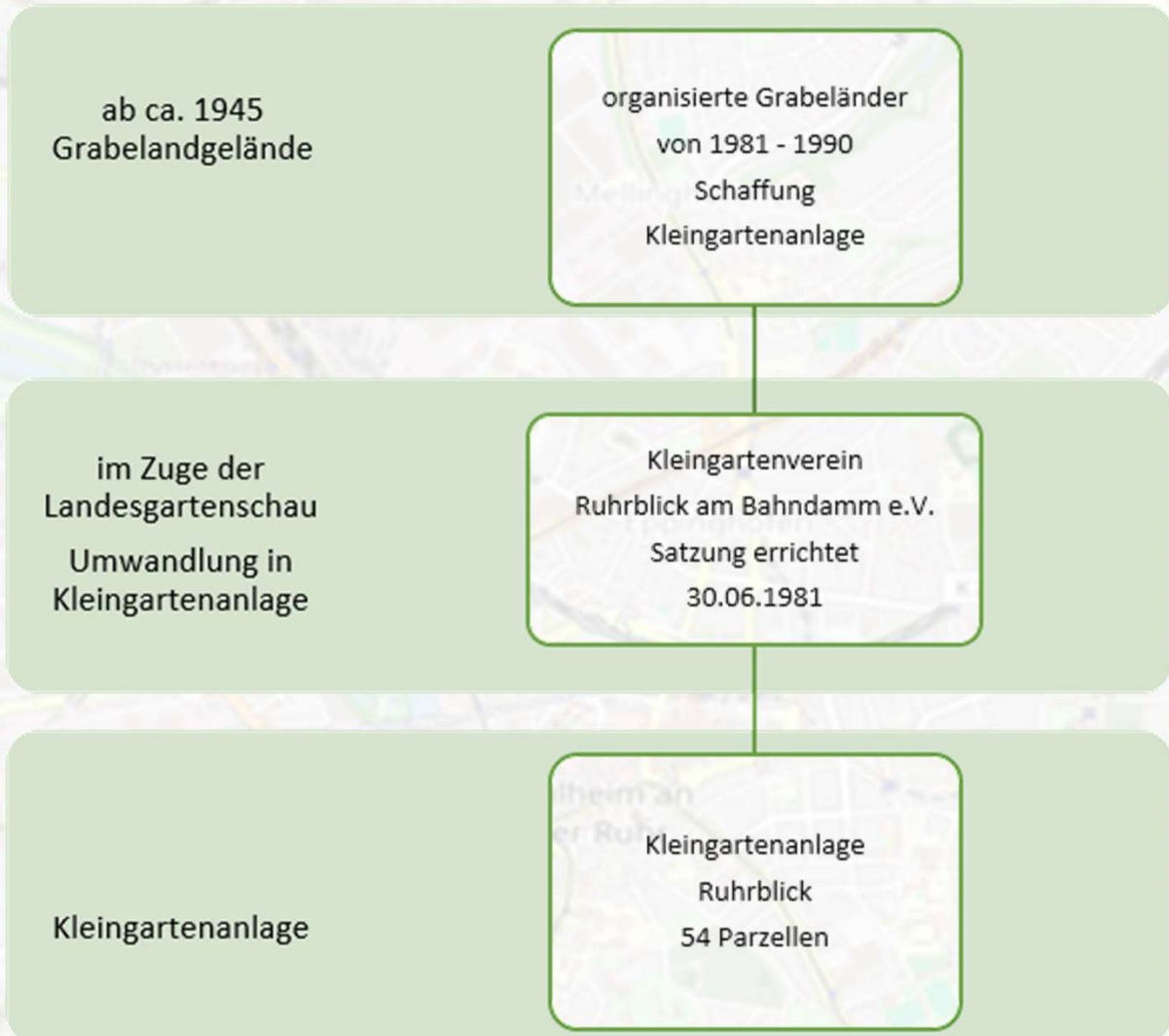
**KGA Ruhrblick am  
Bahndamm**



© RVR, ca. 2025, dl-de/by-2-0



# 100 Jahre Kreisverband Mülheim an der Ruhr der Kleingärtner e. V. 1926 - 2026



## **Kleingartenverein Ruhrblick am Bahndamm e.V.**

Diese Anlage liegt an der Mintarder Straße in Mülheim-Saarn und ist die einzige Anlage in diesem Stadtteil, die dem Generalpachtvertrag mit der Stadt Mülheim an der Ruhr unterliegt. Grabelandpächter organisierten sich 1981 in einem Verein. Aus den Grabelandflächen entstand 1990 die Kleingartenanlage im Zuge der Landesgartenschau auf einem seit 1945 als Grabeland genutzten Gelände.

Alle Lauben - in Holzbauweise - wurden innerhalb kurzer Zeit in einem einheitlichen Stil errichtet. Die Anlage wurde an die Kanalisation angeschlossen, da sich die Lage in unmittelbarer Nähe zur Ruhr in einem sensiblen Bereich befindet.

Die Gestaltung der Anlage wurde durch die Kleingärtner in Gemeinschaftsarbeit umgesetzt.

Im Zuge der IGA 27 wurde ein Lehrpfad errichtet. Die Kosten teilten sich der Verband und Verein. Besucher werden mittels Informationstafeln durch die Anlage geleitet. An vielen Ecken der Anlage finden sich insektenfreundliche Einrichtungen.

**Besuchertipp:** erst durch die Kleingartenanlage spazieren, im Anschluss den Kräutergarten Kloster Saarn besuchen und einen Kaffee trinken – oder auch umgekehrt.